

Dorfgemeinschaftshaus Hetzerath

Leben und Wohnen in der sorgenden
Gemeinschaft mit 24h-Service

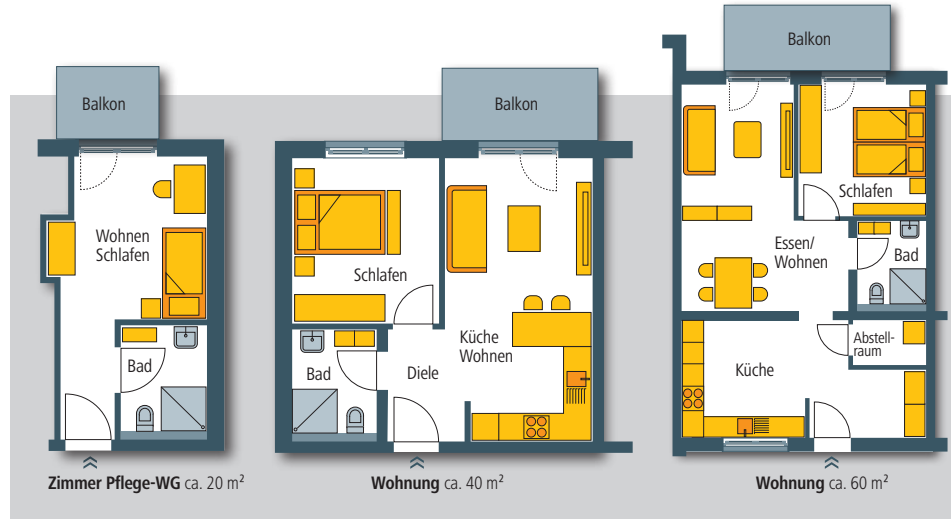
Gemeinsam mit unseren Partnern, der Wohnungsbau und Treuhand AG (gbt) und dem Verein Helfende Hände Hetzerath e. V., bieten wir Ihnen vielfältige Wohn-, Betreuungs-, Service- und Pflegeleistungen an.

In unseren Pflege-Apartments ist das Wohnen mit einem zusätzlichen Servicepaket verbunden. Dadurch haben Sie eine 24-stündige Sicherheit durch einen Hausnotruf, der direkt mit dem Dorfpflegedienst verbunden ist sowie ein regelmäßiges Beratungsangebot. Außerdem können Sie aus einem umfangreichen Leistungskatalog das für Sie Passende dazu buchen, was dann durch unseren kompetenten Dorfpflegedienst vor Ort sichergestellt wird, in Kooperation mit dem Verein Helfende Hände Hetzerath e.V.



Die barrierearmen Wohnungen können von Senioren, Menschen mit Behinderung, aber auch Familien genutzt werden und werden von der gbt vermietet. Die Pflegegesellschaft St. Martin Trier hat hier ein Vorschlagsrecht und stellt für Sie den Kontakt zur gbt her. Vermieter der Pflegewohngemeinschaften ist die Pflegegesellschaft St. Martin Trier.

Als Ansprechpartner für alle Wohneinheiten steht Ihnen die Koordinationskraft des Dorfgemeinschaftshauses zur Verfügung.



Eine Kooperation von:



**Caritasverband
Mosel-Eifel-Hunsrück e.V.**



**Caritasverband
Trier e.V.**

Caritasverband
Trier



KONTAKT

Pflegegesellschaft St. Martin Trier gGmbH

Telefon 0651 937761-0

E-Mail info.psm@bbtgruppe.de

im Rahmen der Anschub-
förderung für innovative
Wohn- und Quartiersprojekte



Mit Kompetenz und Nächstenliebe
im Dienst für die Menschen:
Die Krankenhäuser und Sozial-
einrichtungen der BBT-Gruppe